

Руководство по быстрой настройке набора «Отопления» GSM Сигнализации «ИПРО-6»:

Извлеките набор GSM Сигнализации «ИПРО-6» из упаковки.

Набор должен содержать:

- | | |
|--|---------|
| 1. Прибор GSM «ИПРО – 6» (в дальнейшем «прибор») | - 1 шт. |
| 2. Беспроводной датчик температуры | - 1 шт. |
| 3. Аккумулятор 12В x 2,3 Ач | - 1 шт. |
| 4. Кабель MicroUSB | - 1 шт. |
| 5. CD-диск с программным обеспечением | - 1 шт. |
| 6. Сетевой кабель 220В | - 1 шт. |
| 7. Комплект для монтажа | - 1 шт. |
| 8. SIM-карта (в некоторых случаях может отсутствовать) | - 1 шт. |

Для установки и настройки комплекта потребуется рабочая SIM-карта без PIN-кода.

Порядок настройки комплекта:

1. Установите SIM-карту:

ВНИМАНИЕ!!!

- Перед установкой необходимо подготовить SIM карту. Установите SIM карту в любой сотовый телефон, зайдите в телефоне в меню «Безопасность» - «Запрос PIN кода», необходимо выбрать пункт «Отключить». Далее следует зайти в раздел SMS-сообщения и убедиться, что в памяти SIM-карты нет SMS-сообщений.

Далее нужно отключить сотовый телефон, и переставить SIM карту в Прибор:

Открыть лоток (SIM 1)	Установить SIM карту в лоток	Закрыть лоток. Задвинуть крышку по направлению стрелки.
		

2. Установите прибор на ровную поверхность закрепив на 3 винта в помещении с влажностью не более 95%.
3. Подключите котел как это показано ниже на схеме:



4. Вставьте сетевой шнур в розетку 220В.

Алматы (7273)495-231
Ангарск (3955)60-70-56
Архангельск (8182)63-90-72
Астрахань (8512)99-46-04
Барнаул (3852)73-04-60
Белгород (4722)40-23-64
Благовещенск (4162)22-76-07
Брянск (4832)59-03-52
Владивосток (423)249-28-31
Владикавказ (8672)28-90-48
Владимир (4922)49-43-18
Волгоград (844)278-03-48
Вологда (8172)26-41-59
Воронеж (473)204-51-73
Екатеринбург (343)384-55-89

Иваново (4932)77-34-06
Ижевск (3412)26-03-58
Иркутск (395)279-98-46
Казань (843)206-01-48
Калининград (4012)72-03-81
Калуга (4842)92-23-67
Кемерово (3842)65-04-62
Киров (8332)68-02-04
Коломна (4966)23-41-49
Кострома (4942)77-07-48
Краснодар (861)203-40-90
Красноярск (391)204-63-61
Курск (4712)77-13-04
Курган (3522)50-90-47
Липецк (4742)52-20-81

Магнитогорск (3519)55-03-13
Москва (495)268-04-70
Мурманск (8152)59-64-93
Набережные Челны (8552)20-53-41
Нижний Новгород (831)429-08-12
Новокузнецк (3843)20-46-81
Ноябрьск (3496)41-32-12
Новосибирск (383)227-86-73
Омск (3812)21-46-40
Орел (4862)44-53-42
Оренбург (3532)37-68-04
Пенза (8412)22-31-16
Петрозаводск (8142)55-98-37
Псков (8112)59-10-37
Пермь (342)205-81-47

Ростов-на-Дону (863)308-18-15
Рязань (4912)46-61-64
Самара (846)206-03-16
Санкт-Петербург (812)309-46-40
Саратов (845)249-38-78
Севастополь (8692)22-31-93
Саранск (8342)22-96-24
Симферополь (3652)67-13-56
Смоленск (4812)29-41-54
Сочи (862)225-72-31
Ставрополь (8652)20-65-13
Сургут (3462)77-98-35
Сыктывкар (8212)25-95-17
Тамбов (4752)50-40-97
Тверь (4822)63-31-35

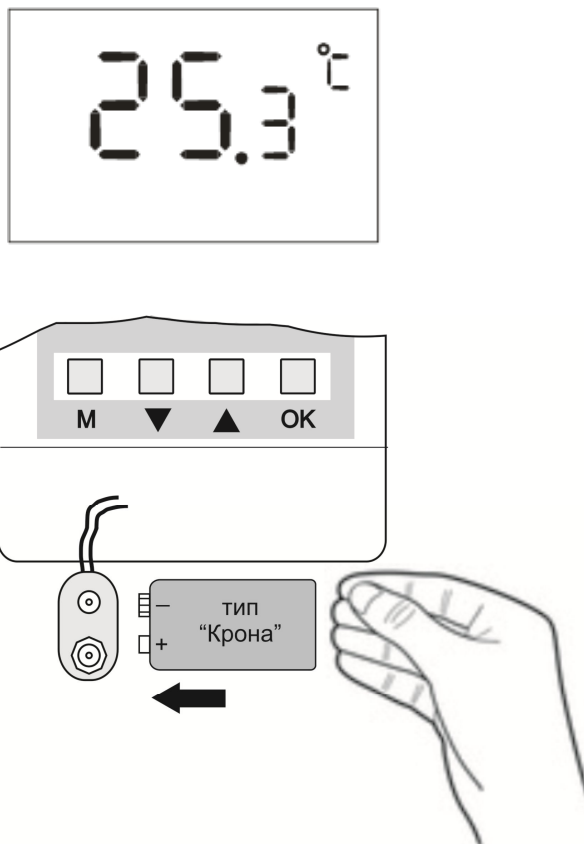
Тольятти (8482)63-91-07
Томск (3822)98-41-53
Тула (4872)33-79-87
Тюмень (3452)66-21-18
Ульяновск (8422)24-23-59
Улан-Удэ (3012)59-97-51
Уфа (347)229-48-12
Хабаровск (4212)92-98-04
Чебоксары (8352)28-53-07
Челябинск (351)202-03-61
Череповец (8202)49-02-64
Чита (3022)38-34-83
Якутск (4112)23-90-97
Ярославль (4852)69-52-93

Россия +7(495)268-04-70

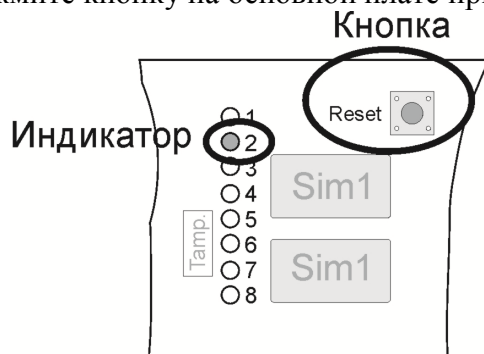
Казахстан +7(7172)727-132

Киргизия +996(312)96-26-47

5. Подождите 1 минуту, пока прибор произведет загрузку внутренних параметров и выйдет в рабочий режим (индикатор «GSM» и индикатор «Питание» - начнут светиться постоянно).
6. Подключите клеммы аккумулятора соблюдая полярность.
7. Убедитесь в том, что в датчик вставлены батарейки и на экране отображается температура:



8. Кратковременно нажмите кнопку на основной плате прибора:



Индикатор «GSM» начнет мигать с частотой 2 раза в секунду.

9. Со своего мобильного телефона позвоните на номер SIM-карты установленной в приборе, прибор отклонит ваш звонок, индикатор погаснет, прибор запишет ваш номер телефона и отправит на него SMS-сообщение «**W1:Номер записан**» (**Данный номер телефона в дальнейшем будет использоваться прибором для отправки на него тревожных и информационных сообщений**).

Если необходимо стереть записанный номер телефона нажмите кнопку на 5 секунд. Красные индикаторы 1,2,3 мигнут 2 раза. **ВНИМАНИЕ!!!** Если удерживать кнопку 10 секунд все красные индикаторы мигнут 5 раз и настройки прибора будут стерты полностью, в этом случае, чтобы настроит прибор, нужно будет воспользоваться программой «Конфигуратор».

Настройки комплекта по умолчанию:

В типовой конфигурации для охранных датчиков установлены следующие настройки:

Верхняя граница тревожной температуры – +30 градусов, нижняя – +15 градусов.

При переходе температуры через верхнюю или нижнюю границу вы получите оповещение на мобильный телефон с указанием текущей измеренной температурой (например: «Т1=+14»).

Поддержание температуры в режимах:

«эконом» – 18 градусов – с помощью включения и отключения выбранного выхода прибор будет поддерживать температуру в помещении на уровне +18°C. Чтобы температура поддерживалась в режиме «Эконом» необходимо поставить прибор на охрану, для этого отправьте смс с текстом О1 на номер сим-карты, на ваш мобильный телефон будет отправлено SMS-сообщение с текстом «О1: Охрана ВКЛ».

«комфорт» – 22 градуса – с помощью включения и отключения выбранного выхода прибор будет поддерживать температуру в помещении на уровне +22°C. Чтобы температура поддерживалась в режиме «Комфорт» необходимо снять прибор с охраны, для этого отправьте смс с текстом О0 на номер сим-карты, на ваш мобильный телефон будет отправлено SMS-сообщение с текстом «О0: Охрана ВЫКЛ».

Чтобы вручную изменить температуру в помещении, нужно отправить SMS сообщение:

TRN=zttt

где:

TR – код команды работы с температурой;

N – номер термодатчика по которому будет поддерживаться температура.

z – указатель знака температуры (+ плюсовая температура; - минусовая)

ttt – значение температуры в °C.

Пример:

TR1=+26 – довести температуру в помещении до +26°C и поддерживать данную температуру используя термодатчик 1.

Возможный ответ:

TR1=+26: Температура установлена – означает, что по беспроводному датчику №1 будет поддерживаться температура 26°C.

TR2=+22: Температура установлена – означает, что по беспроводному датчику №2 будет поддерживаться температура 22°C.

Получив данное SMS-сообщение, прибор перестанет поддерживать значение температуры «Эконом», «Комфорт» или ранее заданное значение, и начинает поддерживать вновь полученное значение.

При отключении питания 220В на ваш мобильный телефон будет отправлено тревожное SMS-сообщение с текстом «Р0: Питание ВЫКЛ». При восстановлении питания будет отправлено SMS-сообщение с текстом «Р1: Питание ОК».

Если позвонить на номер SIM-карты, установленной в прибор, или отправить SMS с текстом «S», прибор в ответ отправит SMS-сообщение с состоянием прибора:

Охрана ВКЛ,	- режим охраны (эконом\комфорт)
BX-1T00-000000	- состояние входов (не важно для данного набора)
Реле1 ВКЛ	- состояние реле1
Реле2 ВКЛ	- состояние реле2
TR1=+15	- Показания беспроводного датчика №1
Пит ОК	- состояние основного питания устройства
GSM=81%	- уровень сигнала сети sim-карты прибора

Алматы (7273)495-231
Ангарск (3955)60-70-56
Архангельск (8182)63-90-72
Астрахань (8512)99-46-04
Барнаул (3852)73-04-60
Белгород (4722)40-23-64
Благовещенск (4162)22-76-07
Брянск (4832)59-03-52
Владивосток (423)249-28-31
Владикавказ (8672)28-90-48
Владимир (4922)49-43-18
Волгоград (844)278-03-48
Вологда (8172)26-41-59
Воронеж (473)204-51-73
Екатеринбург (343)384-55-89

Иваново (4932)77-34-06
Ижевск (3412)26-03-58
Иркутск (395)279-98-46
Казань (843)206-01-48
Калининград (4012)72-03-81
Калуга (4842)92-23-67
Кемерово (3842)65-04-62
Киров (8332)68-02-04
Коломна (4966)23-41-49
Кострома (4942)77-07-48
Краснодар (861)203-40-90
Красноярск (391)204-63-61
Курск (4712)77-13-04
Курган (3522)50-90-47
Липецк (4742)52-20-81

Магнитогорск (3519)55-03-13
Москва (495)268-04-70
Мурманск (8152)59-64-93
Набережные Челны (8552)20-53-41
Нижний Новгород (831)429-08-12
Новокузнецк (3843)20-46-81
Ноябрьск (3496)41-32-12
Новосибирск (383)227-86-73
Омск (3812)21-46-40
Орел (4862)44-53-42
Оренбург (3532)37-68-04
Пенза (8412)22-31-16
Петрозаводск (8142)55-98-37
Псков (8112)59-10-37
Пермь (342)205-81-47

Ростов-на-Дону (863)308-18-15
Рязань (4912)46-61-64
Самара (846)206-03-16
Санкт-Петербург (812)309-46-40
Саратов (845)249-38-78
Севастополь (8692)22-31-93
Саранск (8342)22-96-24
Симферополь (3652)67-13-56
Смоленск (4812)29-41-54
Сочи (862)225-72-31
Ставрополь (8652)20-65-13
Сургут (3462)77-98-35
Сыктывкар (8212)25-95-17
Тамбов (4752)50-40-97
Тверь (4822)63-31-35

Тольятти (8482)63-91-07
Томск (3822)98-41-53
Тула (4872)33-79-87
Тюмень (3452)66-21-18
Ульяновск (8422)24-23-59
Улан-Удэ (3012)59-97-51
Уфа (347)229-48-12
Хабаровск (4212)92-98-04
Чебоксары (8352)28-53-07
Челябинск (351)202-03-61
Череповец (8202)49-02-64
Чита (3022)38-34-83
Якутск (4112)23-90-97
Ярославль (4852)69-52-93

Россия +7(495)268-04-70

Казахстан +7(7172)727-132

Киргизия +996(312)96-26-47

<https://ipro.nt-rt.ru/> || ior@nt-rt.ru