



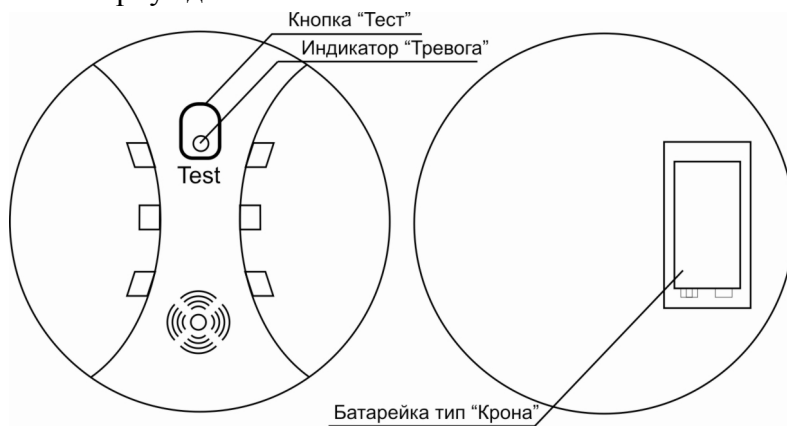
Датчик дыма DP – 04

Описание датчика:

Датчик предназначен для обнаружения задымления в контролируемом помещении. При обнаружении дыма в помещении датчик подает звуковой сигнал, формирует сигнал «ТРЕВОГА» и передает его по радиоканалу.

Особенности датчика:

- отправка сигнала тревоги по радиоканалу в формате EV1527/PT2262
- низкое потребление энергии
- удобство установки и обслуживания
- подходит для бытового применения
- звуковой сигнал при задымлении
- высокая чувствительность
- кнопка «ТЕСТ» для проверки работоспособности датчика
- срок службы не менее 3-х лет
- прочный корпус датчика



Кнопка «Тест» - при нажатии на данную кнопку в эфир отправляется радиосигнал «Тревога», индикатор «Тревога» начинает светиться.

Индикатор «Тест» – светится при отправке сигнала «Тревога».

Батарейка тип «Крона» – элемент питания датчика тип «Крона» 9В.

Установка датчика:

Монтаж:

- 1) Закрепите «розетку» датчика (в комплекте с датчиком) на поверхности, выбранной для размещения датчика.
- 2) Подключите батарейку к клеммам питания датчика и вставьте её в батарейный отсек.
- 3) Установите датчик в «розетку» датчика и поверните по часовой стрелке до упора.

Проверка датчика:

- 1) Нажмите кнопку «Тест»
- 2) Индикатор «Тревога» начнет светиться красным цветом, прозвучит звуковой сигнал, в эфир будет отправлен сигнал «ТРЕВОГА».

Алматы (7273)495-231
Ангарск (3955)60-70-56
Архангельск (8182)63-90-72
Астрахань (8512)99-46-04
Барнаул (3852)73-04-60
Белгород (4722)40-23-64
Благовещенск (4162)22-76-07
Брянск (4832)59-03-52
Владивосток (423)249-28-31
Владикавказ (8672)28-90-48
Владимир (4922)49-43-18
Волгоград (844)278-03-48
Вологда (8172)26-41-59
Воронеж (473)204-51-73
Екатеринбург (343)384-55-89

Иваново (4932)77-34-06
Ижевск (3412)26-03-58
Иркутск (395)279-98-46
Казань (843)206-01-48
Калининград (4012)72-03-81
Калуга (4842)92-23-67
Кемерово (3842)65-04-62
Киров (8332)68-02-04
Коломна (4966)23-41-49
Кострома (4942)77-07-48
Краснодар (861)203-40-90
Красноярск (391)204-63-61
Курск (4712)77-13-04
Курган (3522)50-90-47
Липецк (4742)52-20-81

Магнитогорск (3519)55-03-13
Москва (495)268-04-70
Мурманск (8152)59-64-93
Набережные Челны (8552)20-53-41
Нижний Новгород (831)429-08-12
Новокузнецк (3843)20-46-81
Ноябрьск (3496)41-32-12
Новосибирск (383)227-86-73
Омск (3812)21-46-40
Орел (4862)44-53-42
Оренбург (3532)37-68-04
Пенза (8412)22-31-16
Петрозаводск (8142)55-98-37
Псков (8112)59-10-37
Пермь (342)205-81-47

Ростов-на-Дону (863)308-18-15
Рязань (4912)46-61-64
Самара (846)206-03-16
Санкт-Петербург (812)309-46-40
Саратов (845)249-38-78
Севастополь (8692)22-31-93
Саранск (8342)22-96-24
Симферополь (3652)67-13-56
Смоленск (4812)29-41-54
Сургут (3462)77-98-35
Сыктывкар (8212)25-95-17
Тамбов (4752)50-40-97
Тверь (4822)63-31-35

Тольятти (8482)63-91-07
Томск (3822)98-41-53
Тула (4872)33-79-87
Тюмень (3452)66-21-18
Ульяновск (8422)24-23-59
Улан-Удэ (3012)59-97-51
Уфа (347)229-48-12
Хабаровск (4212)92-98-04
Чебоксары (8352)28-53-07
Челябинск (351)202-03-61
Череповец (8202)49-02-64
Чита (3022)38-34-83
Якутск (4112)23-90-97
Ярославль (4852)69-52-93

Россия +7(495)268-04-70

Казахстан +7(7172)727-132

Киргизия +996(312)96-26-47

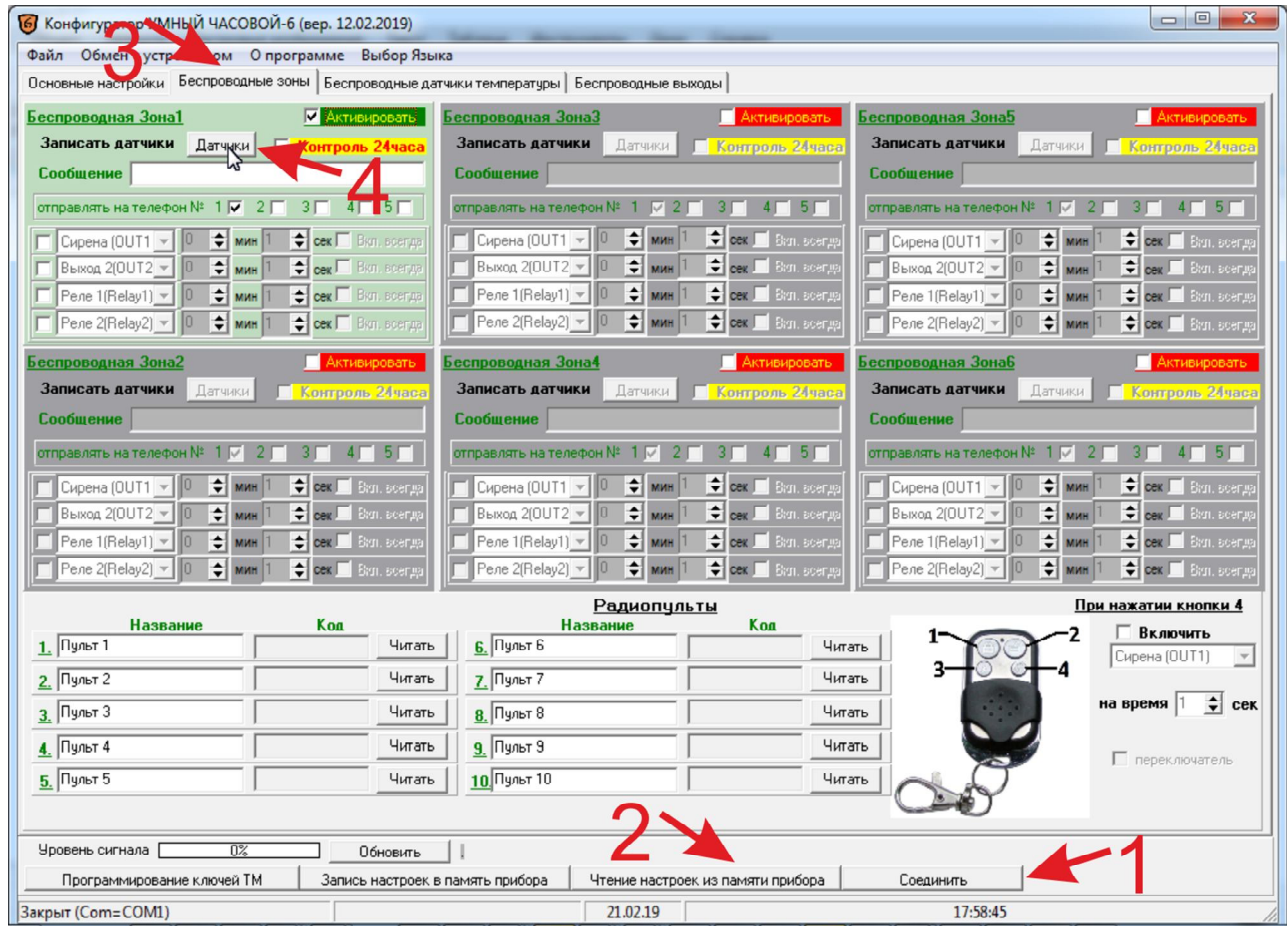
<https://ipro.nt-rt.ru/> || ior@nt-rt.ru

Добавление датчика в сигнализацию «ИПРО-6»:

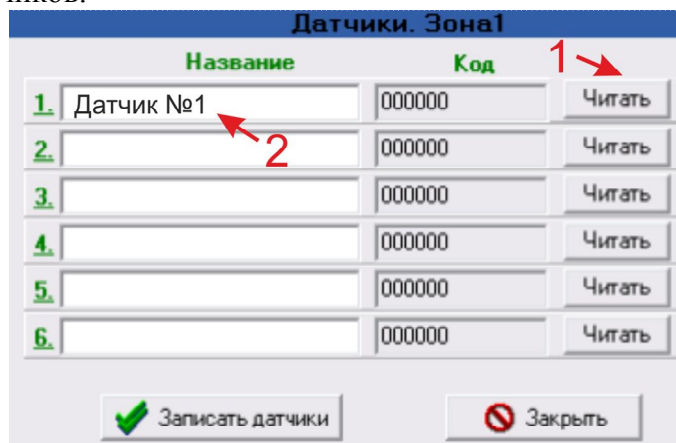
- Запустите программу конфигурации прибора «ИПРО-6» (на диске с прибором).
Подробное описание по установке программы приведено в полной инструкции к прибору.
- Подключите USB кабель к прибору.

Далее в программе «Конфигуратор» необходимо выполнить следующие действия:

1. Нажать кнопку «Соединить»;
2. Затем считать записанные параметры из прибора «Чтение настроек из памяти прибора»;
3. Перейдите на вкладку «Беспроводные зоны»;

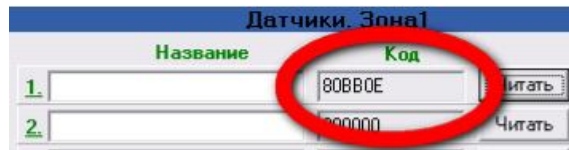


4. Далее, определитесь, в какую беспроводную зону (1 .. 6) вы будете добавлять датчик. Нажмите кнопку «Датчики» в выбранной зоне. Откроется отдельное окно для программирования датчиков:



5. Нажмите кнопку «Читая».

Включите питание датчика или нажмите кнопку «тест» на датчике. Загорится красный светодиод на датчике и датчик отправит радиосигнал в эфир. При считывании, код от датчика отобразится в поле «Код».



После того как вы считали все коды датчиков, нужно нажать на кнопку «Записать датчики»



Технические характеристики:

Напряжение питания – батарейка тип «Крона» 9В.

Максимальная площадь обнаружения при высоте установки (2,3м – 2,5м) 25м².

Сигнал тревоги – красный светодиод и радиосигнал на частоте 433,92 МГц.

Дальность работы – не более 80 м при прямой видимости.

Температура работы – от 0 до +50С при влажности не более 80% (без образования конденсата)

Срок службы не менее 3-х лет

Габаритные размеры – 108мм*45мм

Срок службы: 5 лет

Артикул: 0090

Декларация соответствия: ЕАЭС № RU Д-RU.АЖ47.В.01176 срок действия до 30.08.2023

Товар изготавливается в соответствии с ТУ 4372-001-60218834-2014 Соответствует требованиям ТР ТС 020/2011

Алматы (7273)495-231
Ангарск (3955)60-70-56
Архангельск (8182)63-90-72
Астрахань (8512)99-46-04
Барнаул (3852)73-04-60
Белгород (4722)40-23-64
Благовещенск (4162)22-76-07
Брянск (4832)59-03-52
Владивосток (423)249-28-31
Владикавказ (8672)28-90-48
Владимир (4922)49-43-18
Волгоград (844)278-03-48
Вологда (8172)26-41-59
Воронеж (473)204-51-73
Екатеринбург (343)384-55-89

Иваново (4932)77-34-06
Ижевск (3412)26-03-58
Иркутск (395)279-98-46
Казань (843)206-01-48
Калининград (4012)72-03-81
Калуга (4842)92-23-67
Кемерово (3842)65-04-62
Киров (8332)68-02-04
Коломна (4966)23-41-49
Кострома (4942)77-07-48
Краснодар (861)203-40-90
Красноярск (391)204-63-61
Курск (4712)77-13-04
Курган (3522)50-90-47
Липецк (4742)52-20-81

Магнитогорск (3519)55-03-13
Москва (495)268-04-70
Мурманск (8152)59-64-93
Набережные Челны (8552)20-53-41
Нижний Новгород (831)429-08-12
Новокузнецк (3843)20-46-81
Ноябрьск (3496)41-32-12
Новосибирск (383)227-86-73
Омск (3812)21-46-40
Орел (4862)44-53-42
Оренбург (3532)37-68-04
Пенза (8412)22-31-16
Петрозаводск (8142)55-98-37
Псков (8112)59-10-37
Пермь (342)205-81-47

Ростов-на-Дону (863)308-18-15
Рязань (4912)46-61-64
Самара (846)206-03-16
Санкт-Петербург (812)309-46-40
Саратов (845)249-38-78
Севастополь (8692)22-31-93
Саранск (8342)22-96-24
Симферополь (3652)67-13-56
Смоленск (4812)29-41-54
Сочи (862)225-72-31
Ставрополь (8652)20-65-13
Сургут (3462)77-98-35
Сыктывкар (8212)25-95-17
Тамбов (4752)50-40-97
Тверь (4822)63-31-35

Тольятти (8482)63-91-07
Томск (3822)98-41-53
Тула (4872)33-79-87
Тюмень (3452)66-21-18
Ульяновск (8422)24-23-59
Улан-Удэ (3012)59-97-51
Уфа (347)229-48-12
Хабаровск (4212)92-98-04
Чебоксары (8352)28-53-07
Челябинск (351)202-03-61
Череповец (8202)49-02-64
Чита (3022)38-34-83
Якутск (4112)23-90-97
Ярославль (4852)69-52-93

Россия +7(495)268-04-70

Казахстан +7(7172)727-132

Киргизия +996(312)96-26-47

<https://ipro.nt-rt.ru/> || ior@nt-rt.ru